

Gedragen $\text{♩} = 90$
C

tekst en muziek: Henk Harmsen
G



al staat de he - le we - reld ook in brand
ver - an - de - rin - gen ko - men en ze gaan

D

A



voor vre - de is het nooit te laat
net als de tijd van eb en vloed

C

G



want vre - de wordt niet met ge - weld ge - bracht
de we - reld mag dan wel een tijd - bom zijn

B

/a

/g

f#

Em



zij o - pen - baart zich op haar ei - gen tijd
en bij - na al - les loopt ons uit de hand

E

/d

/c

/b

Am



zij is de weg die ik moet gaan
toch is de vre - de niet zo ver

F

C

G

D



zo - als het nach - telijk dui - ter voor het licht ver - vaagt
ont - wa - ken wij tot wat wij on - ver - an - derlijk zijn

F

C

E

/d

/c

/b



zo komt de vre - de nooit te laat
dan is de vre - de heel dicht - bij

Am



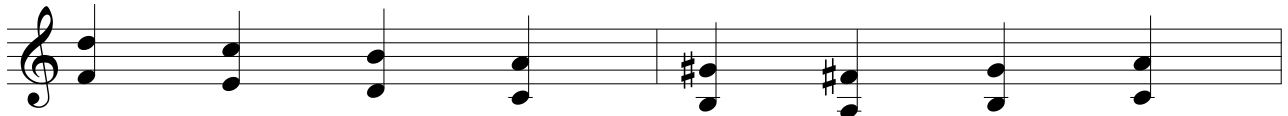
laat 't daag - lijks doen en den - ken

/f /g /a /f /g /a



voer - tuig voor de vre - de zijn

E



o - gen, o - ren, mond en al - les

Am

/g

/f

E7

Am



lich - aam voor de vre - de zijn